

FICHE TECHNIQUE

PANIER PIANO

Création 2024

- Compagnie SUR LE TAS
lacompagnie@surletas.fr
- Production & administration
Les Vertébrées
114 rue de la Forêt 26000 Valence
04 75 78 30 45
SIRET : 413 512 146 00072
Code APE : 9001Z
- Direction artistique & coordination
Manon Froger (06 72 92 05 40)
Temmah Lindo (06 33 06 93 37)
- Diffusion
Marine Davian (06 30 69 04 22)
- Création musicale
Stéphane Bordenet
José Ramanoel
- Régie plateau et lumière
Maya Hamburger
(06 77 13 66 31)
maya.h@mburger.fr
- Régie en alternance
Adèle Cathala



Spectacle

Danse contemporaine, Jeune public à partir de 3 ans,

Jauge scolaire max 170

Jauge tout public max 190

Durée : 36 minutes

Plateau

Hauteur : minimum 5m

Ouverture minimum du fond de scène : 8m de mur à mur

Ouverture minimum du cadre de scène : 9m de mur à mur

Profondeur : 7m du bord plateau au mur lointain

Pendrillonnage :

Boîte noire cadrée à 9m, pendrillonnée à l'italienne avec 3 rues d'environ 2m chacune, de chaque côté, et un couloir qui permet un passage en fond de scène d'une largeur minimum d'un mètre.

Frise devant les contres LED

Tapis de danse noir indispensables

Deux suspensions sur poulies sont installées lors de la journée de montage.

La Compagnie est équipée en poulies et drisses.

Régie au plateau :

Dans la coulisses centrale à Jardin, il y a une petite table avec ordi régie lumière (D-light compagnie) et son (ordi compagnie).

Arrivée ici d'un dmx 5 points et d'une entrée mini jack avec DI.

Merci de prévoir un aspirateur de plateau pour nettoyer efficacement entre les représentations.

Éclairage

- 5 x F1 (Cie)
- 8 x PAR CP62
- 3 x PAR CP61
- 3 x découpes 613 (dont 1 iris)
- 3 x découpes 613 sx (dont 2 portes gobo)
- 9 x PC 1kw
- 5 x PAR LED (au minimum les channels suivants : RGBWZ)

Une adaptation du plan de feu sera effectuée sur le plan de la salle par la régisseuse. Merci de nous envoyer alors un plan de la scène avec les points d'accroche et la liste du matériel lumière. Nous vous renverrons un plan de feu adapté.

Sonorisation

Régie en salle

A fournir :

- 1 système de diffusion adapté au lieu avec Sub
- 2 retour plateau , dans la rue du milieu (Cour et Jardin) linké en stéréo
- 1 micro main HF ou filaire à la régie au plateau.

Bande son envoyé depuis ordinateur Cie au plateau, à Jardin : 2 DI et une arrivée mini-jack.

Planning

Ce planning nécessitera un PRÉMONTAGE de la lumière et du son effectué par les soins de l'équipe du théâtre.

Arrivée à J-1 :

- 1 service matin (9h-13h) : installation plateau Cie.
- 1 service après-midi (14h-18h) : Réglages lumière + répétitions

Personnel envisagé :

2 technicien.nes lumière/plateau/son

Jour de jeu (scolaires) : Ouverture du théâtre 2h avant le jeu (en matinée)

Personnel envisagé :

1 technicien.ne babysitting (lumière/son)

Équipe de tournée

2 danseuses

1 régisseuse/interprète lumière et plateau

Loges

Merci de prévoir des loges pour 3 personnes, avec accès douches (serviettes de bain).

Catering

Merci de prévoir des fruits frais, fruits secs, petits gateaux.

Pas de bouteille en plastique svp, nous avons nos gourdes !

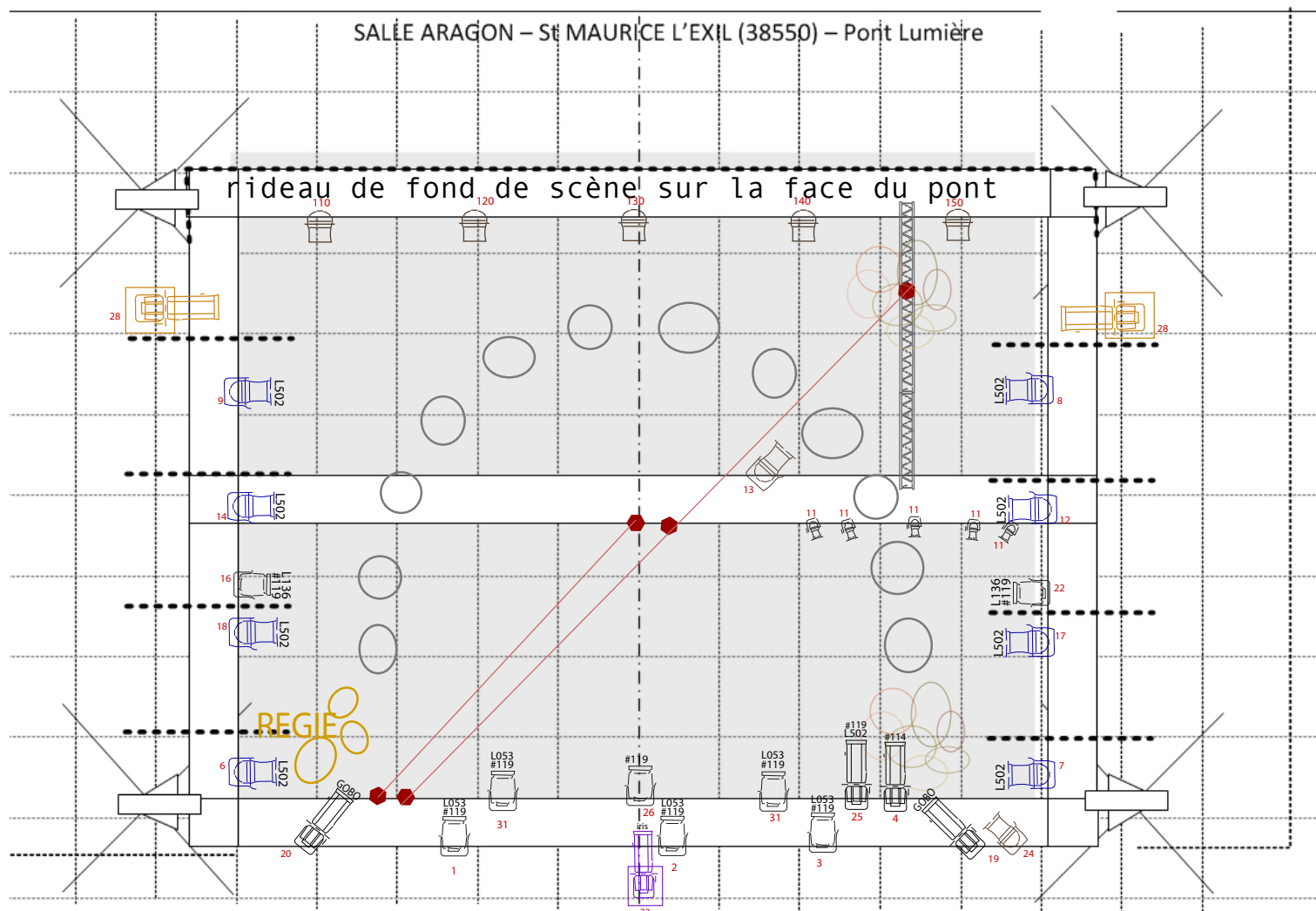
PANIER PIANO

Oct - 25

Régie : Maya Hamburger

0677136631

SALLE ARAGON – St MAURICE L'EXIL (38550) – Pont Lumière



GÉLATINES

Projecteur	Référence	Quantité
PC 1kw	L053	x5
PC 1kw	#119	x9
PC 1kw	L136	x2
PAR	L502	x8
Découpe 1kw	L156	x2
Découpe 1kw	#119	x3
Découpe 1kw	#114	x1
Découpe 1kw	L502	x1

PONT Triangle 500mm alu – truss de 11m20 x 8m40 avec transversale

Option : Scène en praticables 10m x 8m à 1m de hauteur (en ou de plein pied avec tapis de danse noir (version 300 place

Hauteur sol / dessous de Pont : 5 m 50 - Hauteur scène / dessous de

Échelle : quadrillage 1m x 1m

Jocelyn PRAS - régie générale de TEC - regisseur.tec@gmail.com - 06

LEGENDE

	Pont à rajouter		PAR CP60 (2)
	F1 (5)		Découpe 1kw 613 sur platines (2)
	Par LED (5)		Découpe 1kw 613 sx (2)
	PAR CP62 (8)		Découpe 1kw 614 sx (2)
	PC 1kw (9)		Découpe 1kw 61 sur platine + iris (1)
	Poulies cie (5)		