

# FICHE TECHNIQUE

---

## SOUS LE MANTEAU

Création 2021-2022

- **Compagnie SUR LE TAS**  
*lacompagnie@surletas.fr*
- **Production & administration**  
*Les Vertébrées*  
*114 rue de la Forêt 26000 Valence*  
*04 75 78 30 45*  
*SIRET : 413 512 146 00072*  
*Code APE : 9001Z*
- **Direction artistique & coordination**  
*Manon Froger (06 72 92 05 40)*  
*Temmah Lindo (06 33 06 93 37)*
- **Scénographie & Costumes**  
*Audrey Vermont*
- **Création musicale**  
*Stéphane Bordenet*  
*José Ramanoel*
- **Lumière et plateau**  
*Maya Hamburger (06 77 13 66 31)*



# Spectacle

*Jeune public*

*Durée : 30 minutes*

## Espace scénique

*Hauteur : minimum 4m*

*Ouverture minimum du fond de scène : 8m de mur a mur*

*Ouverture minimum du cadre de scène : 8m de mur a mur*

*Profondeur : 7m de bord plateau au mur lointain*

*Plateau nu, boîte noire nue.*

*Tapis de danse noir*

*3 points d'accroche entre 3,5 et 1m du sol, pour sous-perche portant de 7 PAR.*

*(la hauteur des élingues variant selon les hauteurs de grill)*

## Sonorisation

*Régie en salle*

*A fournir par l'organisateur :*

*1 console analogique 4 voies avec branchement jack 3,5mm*

*1 système de diffusion adapté au lieu avec Sub*

*2 retour en face (cour et jardin) linké en stéréo*

## Eclairages

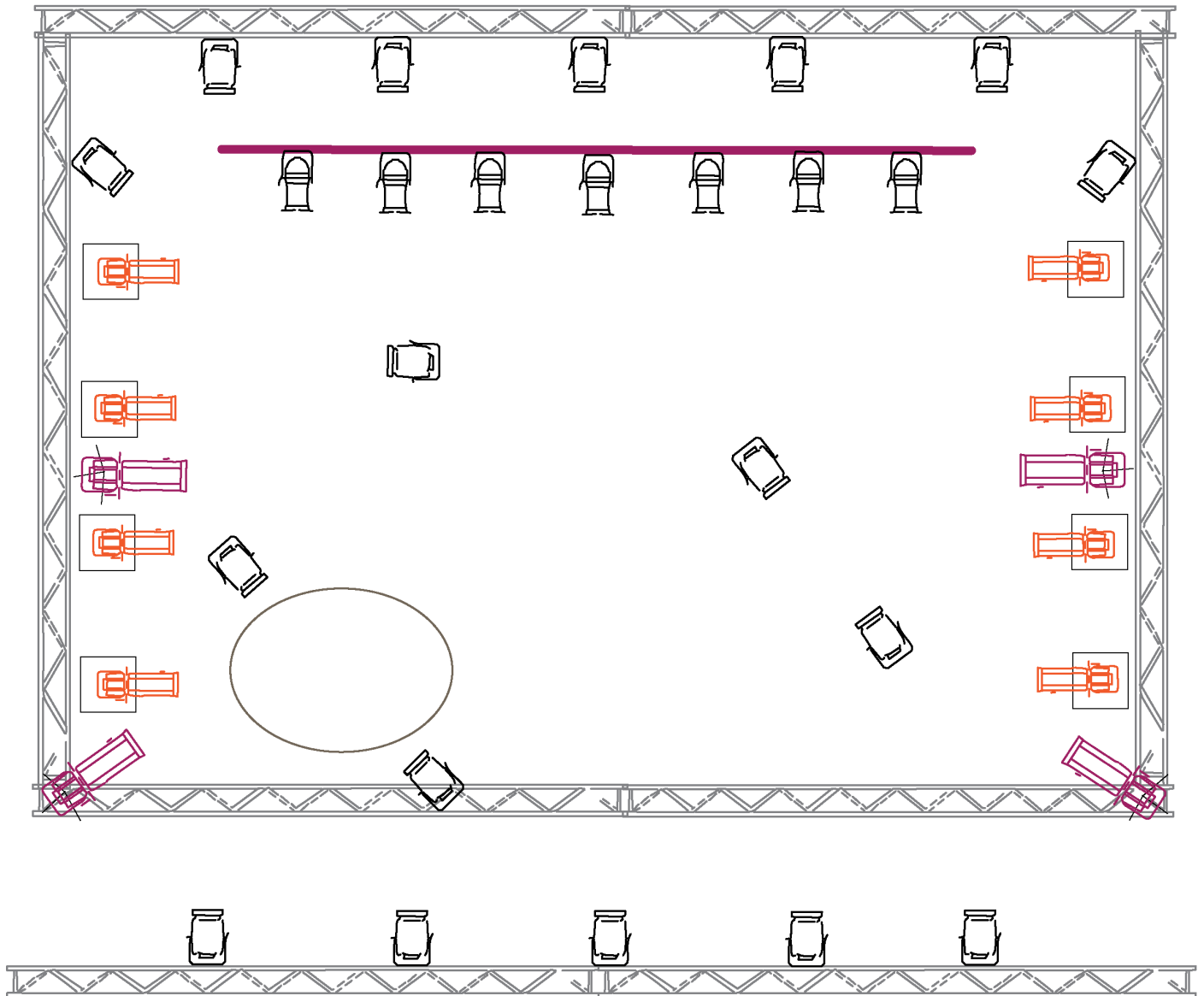
*Régie en salle*



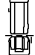


*Parc lumière à fournir par l'organisateur :*

- 7 Par cp62 sur perche suspendue en diagonale*
- 17 PC*
- 8 découpes 614S sur platines*
- 4 découpes 714 sur pieds (1,5m)*

*Liste des gélamines à préciser en préparation de la venue*

***Une adaptation du plan de feu sera effectuée sur le plan de la salle par la régisseuse. Merci de nous envoyer alors un plan de la scène avec les points d'accroche et la liste du matériel lumière. Nous vous renverrons un plan de feu adapté.***



-  7 Par cp62 sur perche suspendue de 6m
-  17 PC
-  8 découpes 614S sur platines
-  4 découpes 714 sur pieds
-  Perche suspendue en 3 points d'accroche (hauteur min 1,5m)

Contact :  
Maya Hamburger  
06.77.13.66.31

Projecteurs en l'air  
Projecteurs sur platines  
Projecteurs sur pieds (environ 1,5m)